

# KARTA EWIDENCYJNA OBIEKTU NIERUCHOMEGO NIEWPISANEGO DO REJESTRU ZABYTKÓW

3. Miejscowość

**WOLA MORAWICKA**

1. Nazwa

**KRZYŻ PRZYDROŻNY WYKONANY Z WYKORZYSTANIEM  
POZOSTAŁOŚCI Z CZASÓW II WOJNY ŚWIATOWEJ**

2. Czas powstania

**PRZYPUSZCZALNIE  
LATA 50 XX WIEKU**

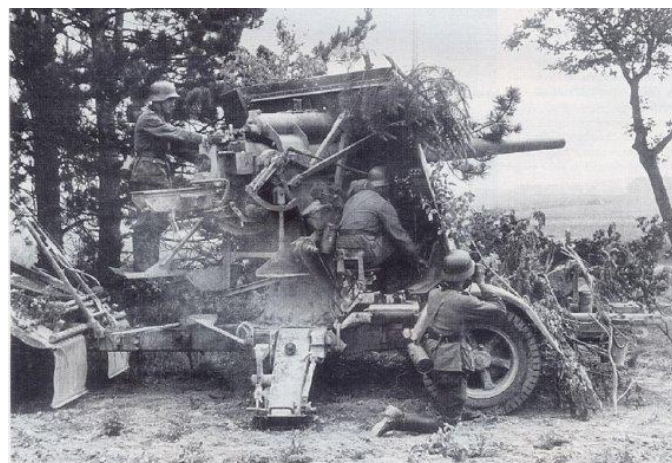
9. Materiały graficzne



Widok ogólny krzyża od strony wschodniej.



Niemiecki ciężki niszczyciel czołgów Sd.Kfz. 184



Niemiecka armata FlaK 8,8 cm.

4. Adres (ulica, nr posesji)

**PRZY DRODZE KRAJOWEJ NR  
73 W OBRĘBIE POSESJI  
NR 110**

5. Przynależność administracyjna

Województwo: ŚWIĘTOKRZYSKIE

Powiat: KIELECKI

Gmina: MORAWICA

6. Współrzędne geograficzne

50.73263613661931, 20.641252426022934

7. Użytkowanie obecne

ZGODNIE Z PIERWOTNYM  
PRZEZNACZENIEM JAKO MIEJSCE O  
ZNACZENIU RELIGIJNYM

8. Stan zachowania

4

10. Istniejące zagrożenia, najpilniejsze postulaty konserwatorskie

BRAK OCHRONY PRAWNEJ DAJE MOŻLIWOŚĆ DO DOWOLNYCH ZMIAN W KONSTRUKCJI  
KRZYŻA LUB JEGO LIKWIDACJI

11. Adnotacje o inspekcjach, informacje o zmianach (daty, imiona i nazwiska wypełniających)

12. Opracowanie karty ewidencyjnej (autor, data i podpis)